



# PROTOCOLO DE PLANEJAMENTO INSTITUCIONAL PARA RETOMADA DAS ATIVIDADES PRESENCIAIS NOS LABORATÓRIOS DO CAMPUS UNIVERSITÁRIO DE TUCURUÍ

## AÇÕES PREVENTIVAS DE SEGURANÇA SANITÁRIA



- i. Implantar na entrada Totens de álcool em gel;



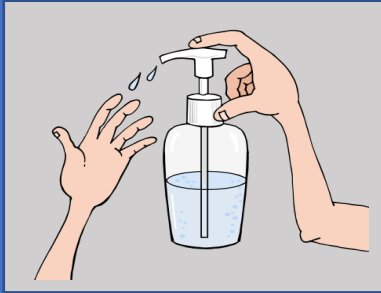
- ii. Disponibilizar tapetes nas portas de entrada embebidos em solução de 1% de hipoclorito de sódio;

iii. Disponibilizar borrifadores com solução a 1% de hipoclorito de sódio na entrada para desinfecção dos calçados;



iv. Manter a distância mínima de 1,5 m entre os servidores e discentes;





v. Será disponibilizado álcool líquido 70% e papel toalha para limpeza das mesas;

vi. Cada servidor deverá fazer a desinfecção de sua mesa de trabalho;

vii. Limpeza constante dos laboratórios (ferramentas, máquinas, equipamentos, bancadas etc.)



Imagem de [Paul Tate](#) por [Pixabay](#)



viii. Obrigatório o uso de EPI's durante a estadia nos laboratórios;

ix. Obrigatório o uso de vestimentas básicas nos laboratórios (máscaras, calçado fechado, calça comprida, jaleco quando necessário etc.).

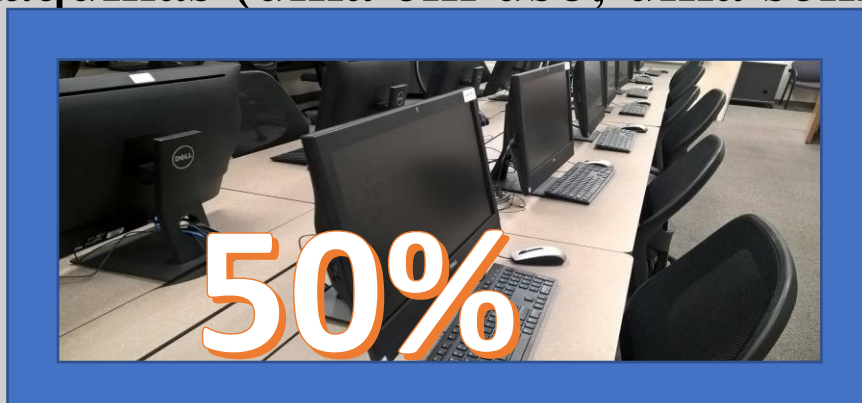


# *LABORATÓRIOS DE INFORMÁTICA*

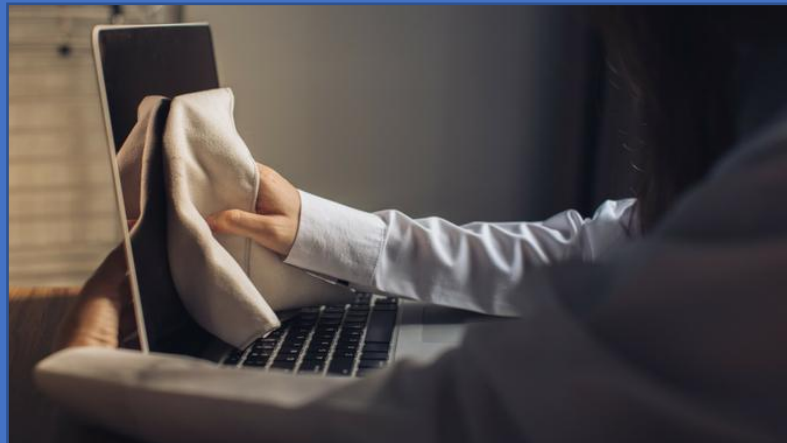
- i. Evitar atividades que envolvam grandes aglomerações em ambientes fechados, durante o período do novo corona vírus;



- ii. Os laboratórios de informática não devem exceder a 50% de sua capacidade máxima, intercalando as máquinas (uma em uso, uma sem uso);



- iii. Manter com frequência a limpeza e higienização das superfícies com álcool 70% (cadeiras, mesas etc.) e solução com hipoclorito 1% nos pisos dos laboratórios;
- iv. A cada utilização dos computadores, teclados, mouses ou bancadas, as mesmas deverão ser higienizadas com a solução de álcool 70% e água sanitária 1% e toalhas descartáveis;



- v. Manter janelas e portas abertas e os locais bem ventilados.

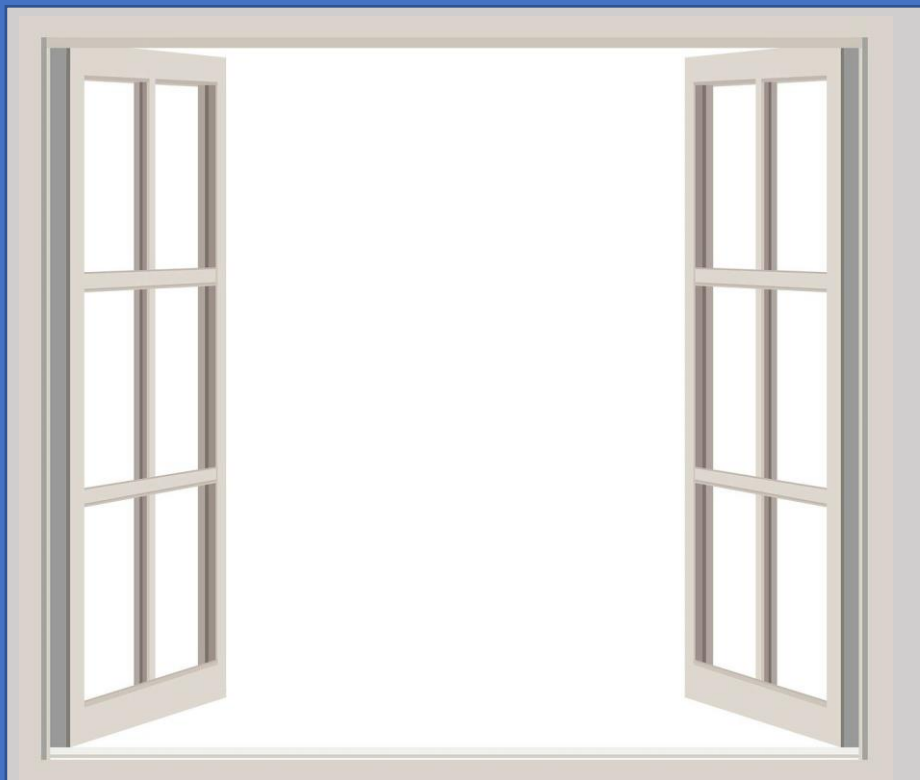


Imagem de [No-longer-here](#) por [Pixabay](#)