

SERVIDORES E COLABORADORES



- i. Notificar a chefia imediata se pertence ao grupo de risco;

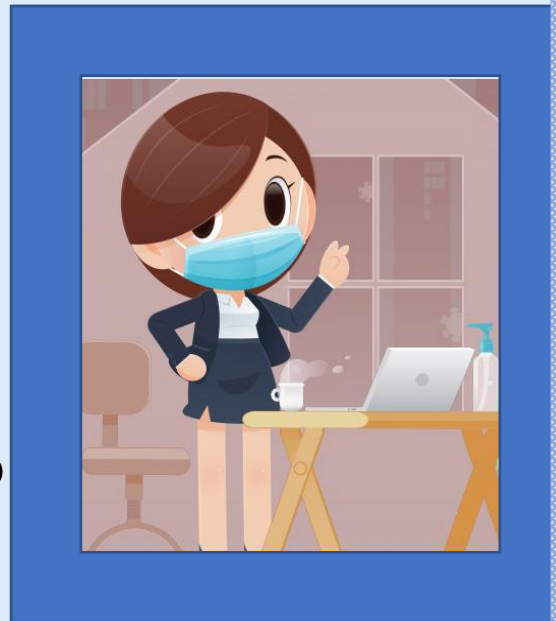


- ii. Servidores do grupo de risco ficarão em trabalho remoto até um retorno presencial seguro;
- iii. Em caso de aparição de sintomas do covid-19, avisar imediatamente a chefia, ficar em casa e assim que possível
- iv. Aos servidores e colaboradores que estejam aptos a executar as atividades presenciais, será feito escalas de trabalho para garantir o distanciamento mínimo de 1,5 m entre os mesmos e evitar aglomerações no ambiente de trabalho.

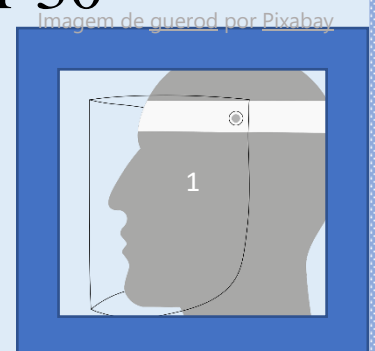


v. Implementação da jornada de trabalho de 30h por servidor;

vi. Uso obrigatório de máscaras;



vii. Servidores e/ou colaboradores que possuírem protetores faciais, estes devem ser de uso exclusivo, onde após o uso, realizar a limpeza com água e sabão e fazer a desinfecção com 10% de hipoclorito de sódio imergindo os protetores por 30 minutos;



- viii. Evitar o compartilhamento de objetos de uso pessoal (copos, máscaras, canetas etc.);



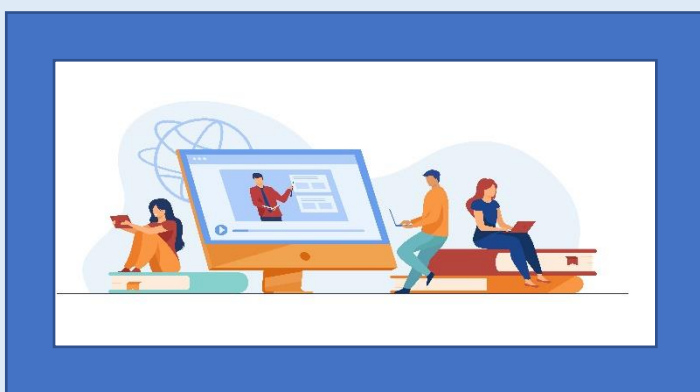
- ix. Higienizar com álcool etílico 70% todos os seus materiais de trabalho na entrada e na saída;
- x. Evitar o uso de adornos (brinco, pulseira etc.);



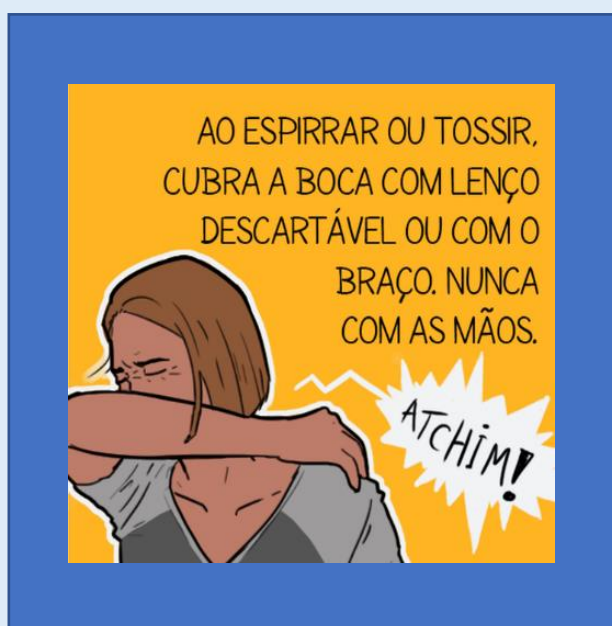


xi. Lavar as mãos com água e sabão constantemente;

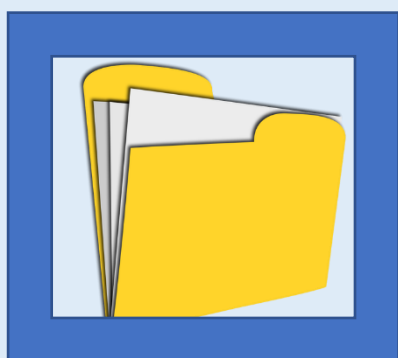
xii. Manutenção das reuniões via web conferência;



xiii. Seguir as recomendações dos órgãos de saúde no momento da tosse/espirro;



- xiv. Manter a distância de 1,5 m entre cadeiras e mesas usadas para atendimento ao público;
- xv. Os processos físicos recebidos pelos setores, devem ficar no mínimo 24h sem manuseio.



- xvi. Utilização de calçados fechados e calças.

